



# Hinweise zur Installation und Nutzung von ETOS

Um die Vorteile von ETOS optimal nutzen zu können, beachten Sie bitte folgende Hinweise:

## Installation von ETOS

1. Für die Installation von ETOS benötigen Sie Administratorrechte für den jeweiligen Rechner sowie einen Hardlock, den Sie mit Ihrem ETOS-Starter-Kit erhalten haben.
2. Nach Einlegen der Installations-DVD startet die Installation automatisch. Andernfalls wählen Sie bitte die Datei „setup.exe“ auf der Installations-DVD aus.
3. Während der Installation werden Sie gefragt, für welches Land Sie ETOS installieren möchten. Hiervon hängt ab, welche landesspezifischen Daten und Preise angezeigt werden.
4. Im nächsten Schritt werden Sie gefragt, ob Sie über einen Internetzugang verfügen. Für die Fahrzeugidentifikation über eine Fahrgestellnummer sowie die Aktualisierung der Preisempfehlungen ist dieser notwendig.
5. Nach erfolgter Installation starten Sie ETOS und geben Ihre Zugangsdaten ein.
6. Abschließend werden Sie gefragt, ob Sie pro Marke die aktuellen Preisempfehlungen des Herstellers herunterladen möchten.

## Wichtig

- Die Aktualisierung des Datenbestandes erfolgt ausschließlich per DVD. Sie erhalten dazu jeden Monat eine Update-DVD.
- Sofern Sie nach Installation und Eingabe Ihrer Zugangsdaten nicht gefragt werden, ob Sie die Preisempfehlungen herunterladen möchten, überprüfen Sie bitte, ob Ihr ETOS für Preisupdates via Internet richtig eingestellt wurde. Dazu klicken Sie auf „Update / Konfiguration / entsprechende Marke / Wählen Sie „Internet“ / Speichern
- Bitte bewahren Sie Ihre Zugangsdaten auf, da Sie sie für eine eventuelle Neuinstallation benötigen.

## Nutzung von ETOS

1. Wenn Sie das erste Mal eine Teilenummer in den Bestellschein übernehmen möchten, werden Sie nach einem Namen für den Bestellschein gefragt. Dieser wird beibehalten, bis Sie die Bestellung abgeschlossen haben.
2. Wenn Ihre Bestellung vollständig ist und Sie auf „Bestellen“ geklickt haben, können Sie noch eine Mitteilung an den Händler eingeben. Für die ersten Bestellungen empfiehlt es sich, mit Ihrem Vertragshändler zu vereinbaren, dass er den Eingang Ihrer Bestellung bestätigt.



Mit der Suchfunktion können Sie nach Teilenummer oder Begriff recherchieren



Hier kommen Sie auf die Markenauswahl zurück



So gelangen Sie zur Modellauswahl der gewählten Marke



Die Vorspannseiten werden geöffnet



Mehr-, Sonder- und Primärausstattung werden angezeigt



Mit einem Klick wird der Katalog für Lacke, Chemische Stoffe etc. geöffnet



So kommen Sie auf die Auswahlseite der Hauptgruppen zurück



Um den aktuellen Bestellschein zu öffnen, klicken Sie auf den Button „Bestellschein“; für die Übersicht aller Bestellungen klicken Sie dann auf „Suchen“



Hier können Sie Kundendaten hinterlegen



An dieser Stelle können Fahrzeugdaten eingegeben und Kunden zugeordnet werden



Sie können die aktuelle ETOS-Seite ausdrucken



Die ETOS-Online-Hilfe wird geöffnet



So gelangen Sie zur ETOS-Homepage [www.etosinfo.com](http://www.etosinfo.com)

## Fragen und Anmerkungen

Mehr Informationen über ETOS finden Sie in der ETOS-Online-Hilfe und auf der ETOS-Homepage [www.etosinfo.com](http://www.etosinfo.com). Für Fragen und Anmerkungen senden Sie uns bitte eine E-Mail an folgende Adresse: [service@lexcom.de](mailto:service@lexcom.de)



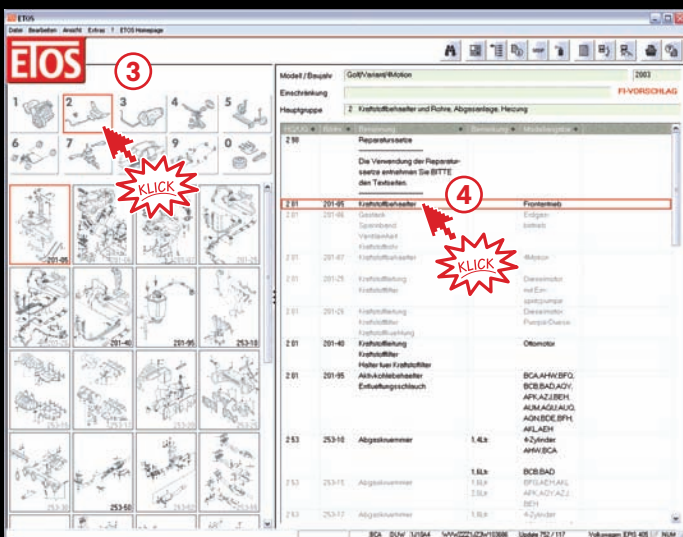
# Original Teile online bestellen



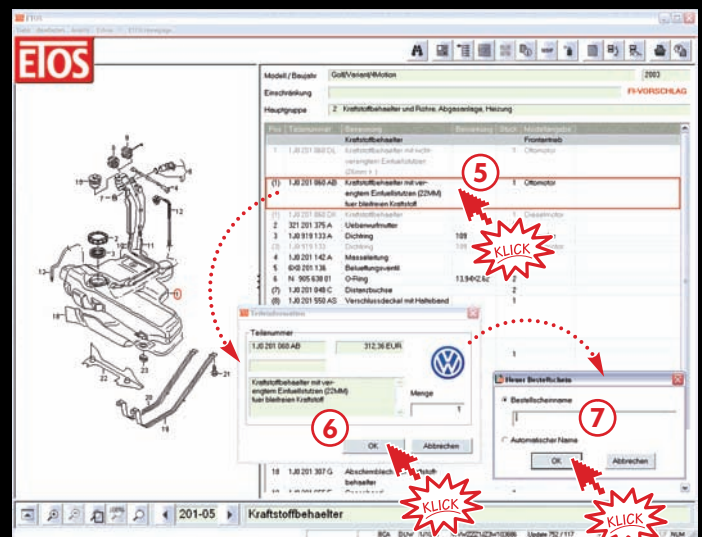
Geben Sie die Fahrgestell-Nummer **1** ein



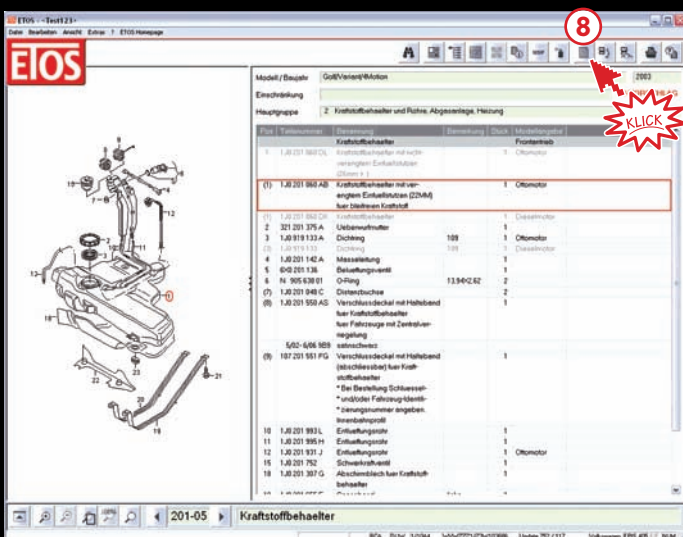
Bestätigen Sie die Fahrzeugdaten **2**



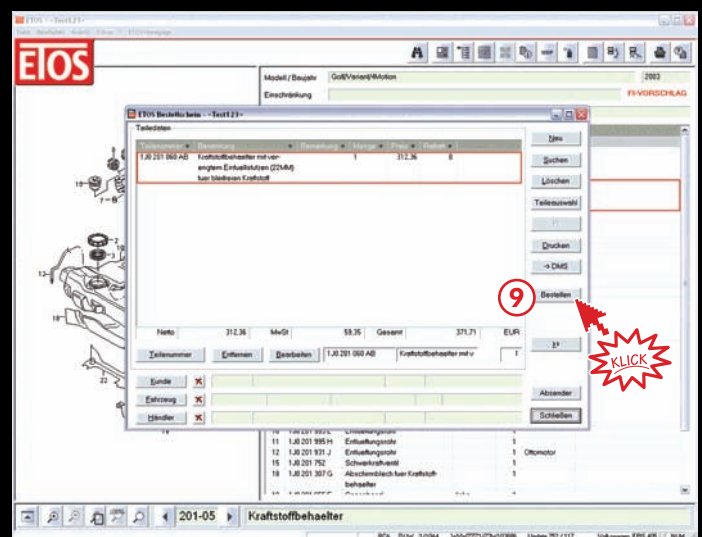
Wählen Sie Haupt- **3** und Untergruppe **4** aus



Legen Sie das gesuchte Original Teil **5** im Bestellschein **6** an und benennen Sie den Bestellschein **7**



Öffnen Sie den Bestellschein **8** ...



... und klicken Sie dann auf **BESTELLEN 9**